

ULIČNÍ VPUŠŤ - 1:20

mříž 500x500 BEGU D400
koš A4

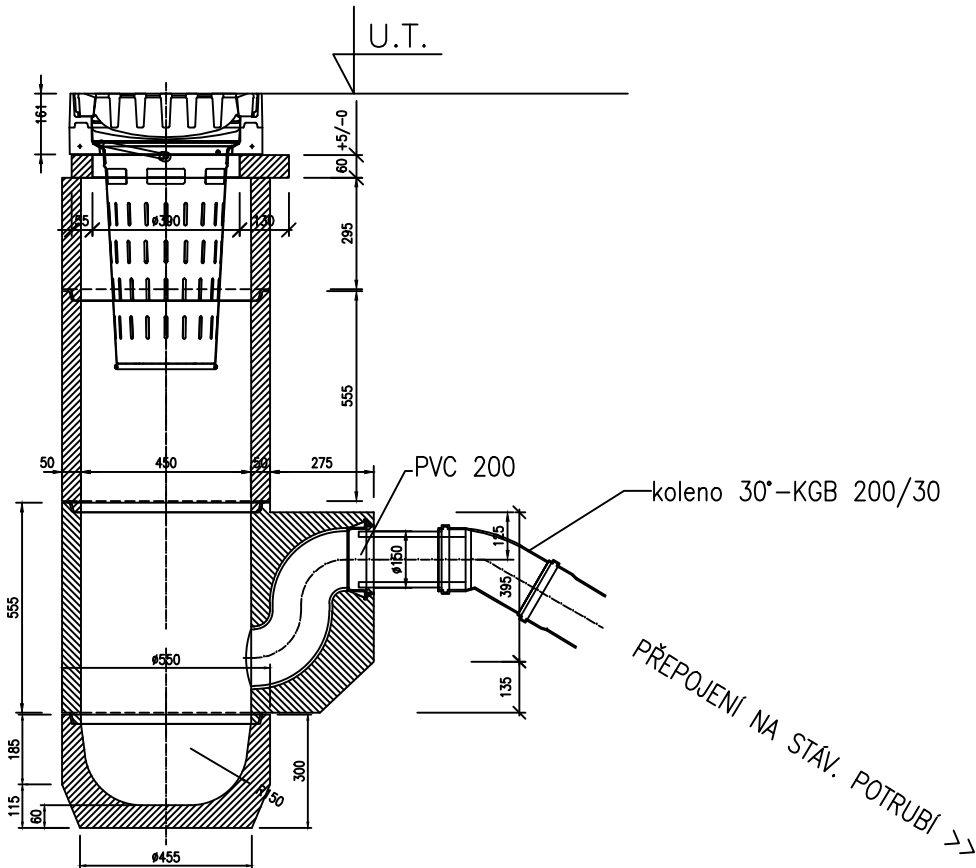
TBV-Q 390/60/10a

TBV-Q 450/295/6a

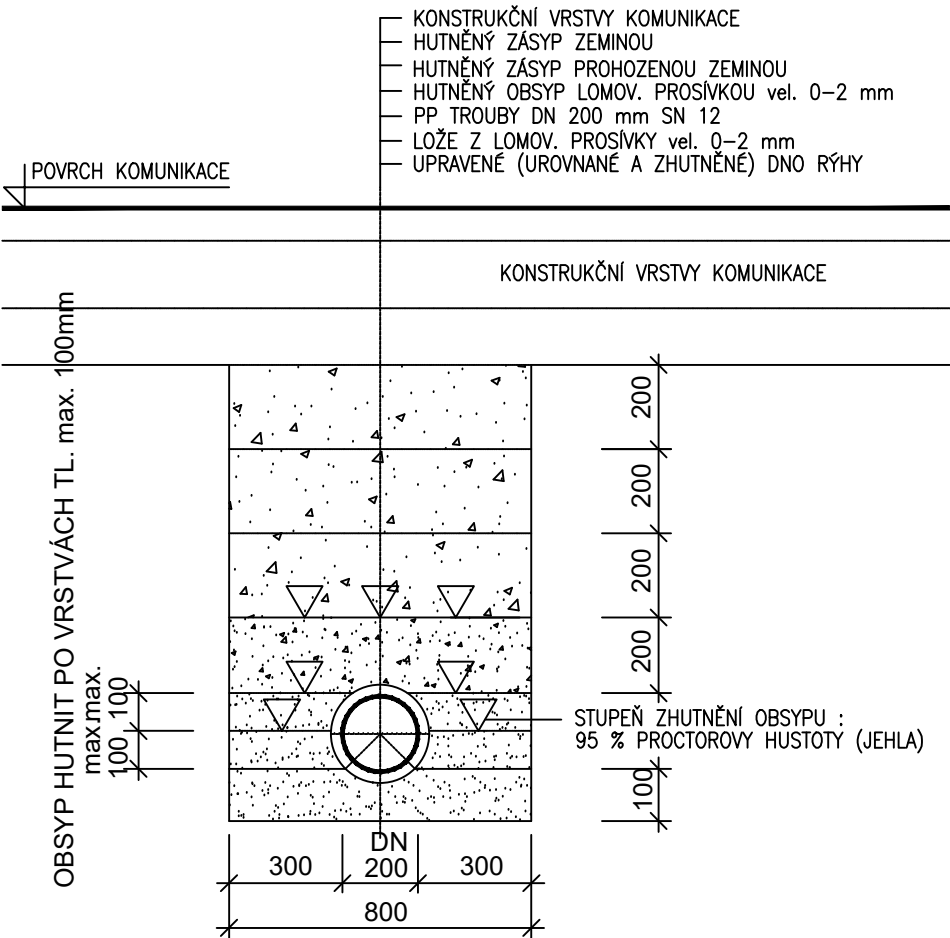
TBV-Q 450/555/6d

TBV-Q 450/570/3z

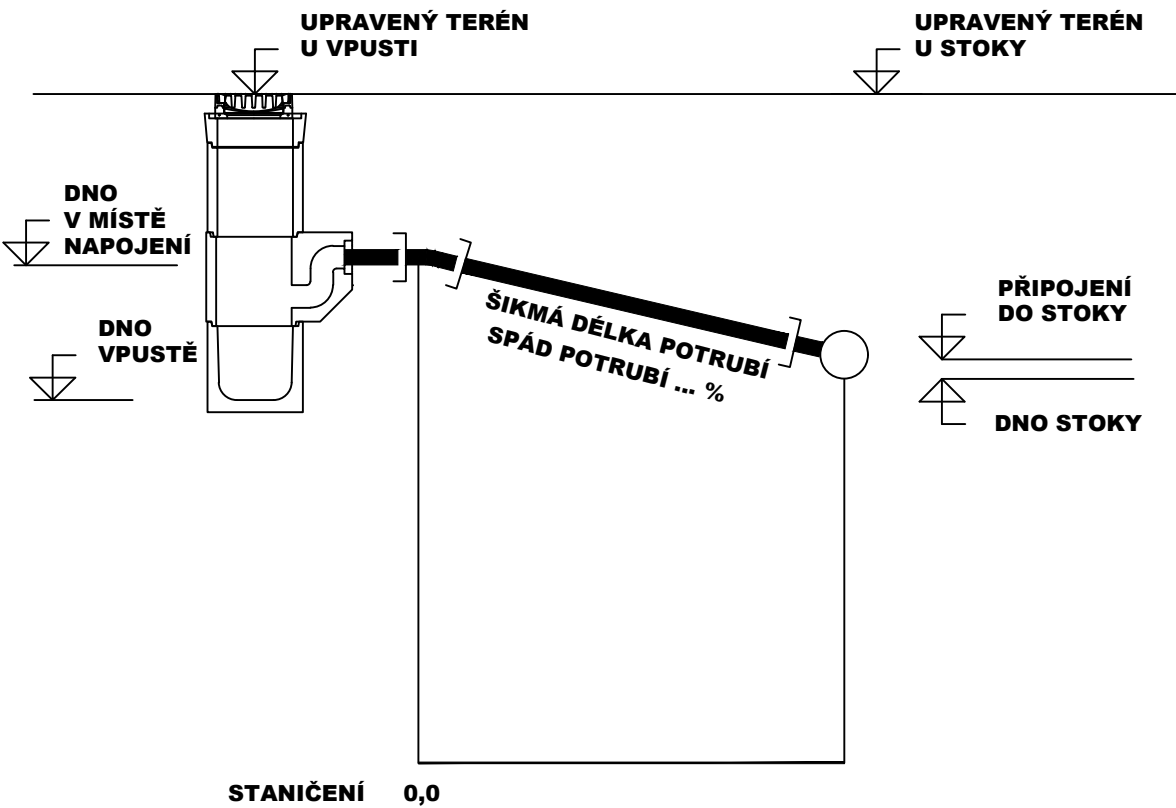
DNO S KALOVOU PROHLUBNÍ
TBV-Q 450/300/2a



ULOŽENÍ TRUB V KOMUNIKACI - 1:20



SCHEMA PŘIPOJENÍ DEŠŤOVÉ VPUŠTĚ DO STOKY

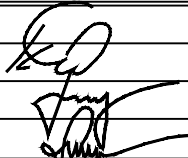



POZNÁMKY:
* SPOJOVÁNÍ JEDNOTLIVÝCH DÍLCŮ PROVÉST VHODNÝM TMELEM
NEBO STYKOVOU CEMENTOVOU MALTOU

D.

SOUŘADNICOVÝ SYSTÉM: JTSK

VÝŠKOVÝ SYSTÉM: B.p.v.

VEDOUČÍ PROJEKTANT	ING. KOTLÁN		<div> PROfi Jihlava, spol. s r.o., Pod Příkopem 6, 586 01 Jihlava tel.: 567 579 151, www.profi-ji.cz</div>			
ZODP. PROJEKTANT	ING. KOTLÁN					
VYPRACOVAL	HORSKÝ					
KONTROLOVAL	ING. SEDLÁK					
OBJEDNATEL, INVESTOR			MĚSTO NÁMĚŠŤ NAD OSLAVOU		FORMÁT	2 A4
NÁZEV AKCE: REKONSTRUKCE UL. HUSOVA, NÁMĚŠŤ NAD OSLAVOU					DATUM	10/2023
					STUPEŇ	DSP, PDPS
					ZAK. Č.	2023-000031
					PARÉ Č.	
OBSAH					MĚŘÍTKO	Č. VÝKRESU
ULIČNÍ VPUŠŤ					1 : 50	D 1.6